

Radtour am Samstag, 10. Juni 2017

von Overath über Troisdorf nach Rösrath = Südrunde des Agger-Sülz-Radwegs

Treffpunkt: Bahnhof Overath, Samstag, den 10.6.2017, 10:30

Routenbeschreibung:

Die Route folgt weitgehend der geplanten Beschilderung der Agger-Sülz-Runde folgen (siehe unten) – Abweichungen werden erläutert.

Siehe auch: <http://www.gpsies.com/map.do?fileId=fiyvdbkkfctlmhr>



Zum **Startpunkt Bahnhof Overath** kann man mit der RB25 fahren: Abfahrt in Rösrath 10:14 Uhr; Ankunft Overath 10:28 (Personenticket und Ticket fürs Rad lösen!). Die Strecke führt weitgehend abseits der Hauptstraßen durch die Auenlandschaft von Agger und Sülz, durch Waldgebiete und entlang einer historischen Bahnstrecke (von Lohmar nach Siegburg). Sie werden ein attraktives Landschaftserlebnis mit vielen wenig bekannten Strecken genießen können. Kritische Punkte der Route sind einige innerörtliche Passagen und schmale Holzbrücken, die nur in einer Richtung befahren werden können – bei Unsicherheit lieber absteigen.



Brücke bei Donrath

Angefahren werden (oder Abstecher sind möglich) folgende **Portale der Regionale 2010:** (KennenLernenUmwelt):

Archäologische Werkstatt **Gut Eichthal, Overath**

Naturschule **Aggerbogen, Lohmar-Wahlscheid**

Burg Wissem, Troisdorf

Schloss Eulenbroich, Rösrath

Es ist eine längere Rast bei Burg Wissem, Troisdorf, vorgesehen.

Ziel: Bahnhof Rösrath

(Von Rösrath fahren samstags die Züge in Richtung Köln oder Overath bis 20 Uhr noch im Halbstunden-Takt)

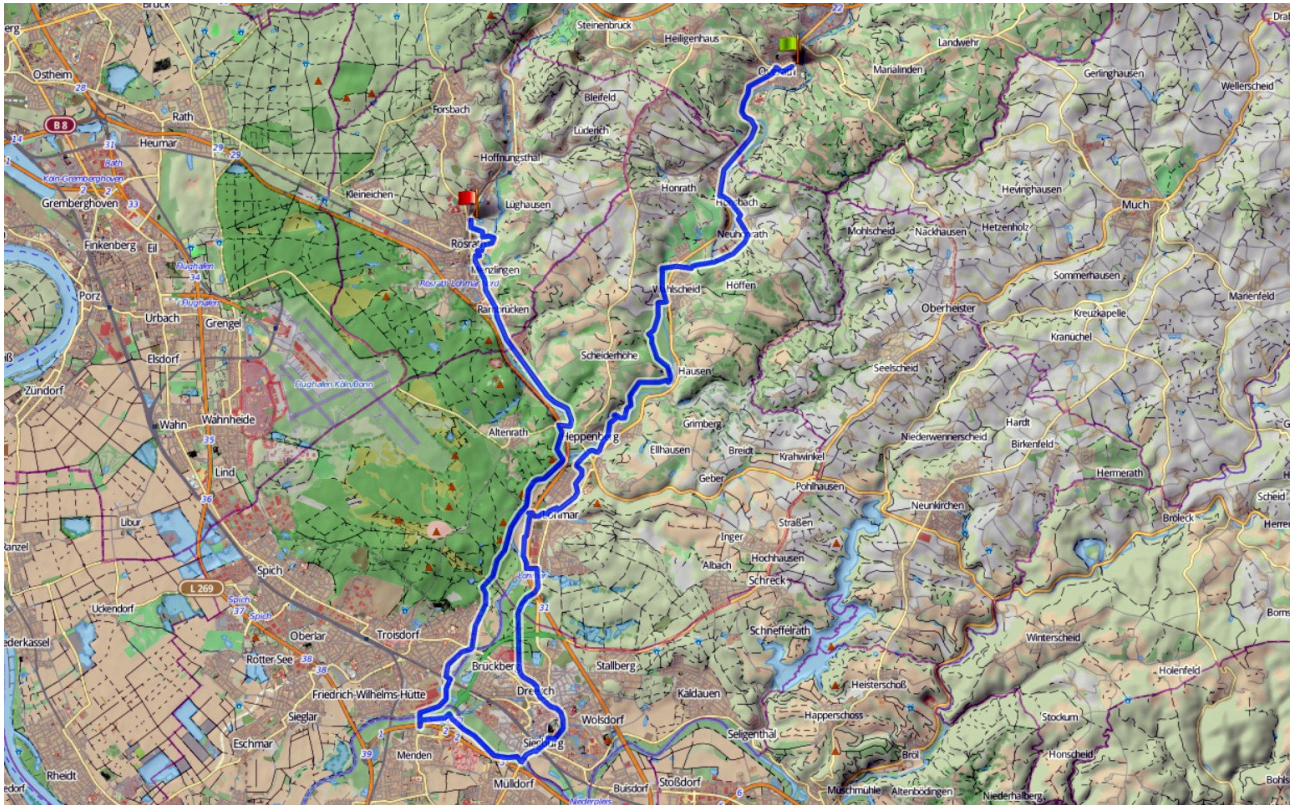
Zum Agger-Sülz-Radweg:

Nach einem Vorschlag des Vereins Lebenswertes Sülztal haben die drei Kreise Rhein-Berg, Oberberg und Rhein-Sieg und 8 beteiligte Kommunen ihre Absicht erklärt, gemeinsam einen touristisch attraktiven Agger-Sülz-Radweg zu erstellen. In diesem Sommer wird die „Südrunde“ von Overath bis Rösrath beschil­dert und vorzeitig am 27. August feierlich eingeweiht.

Die Fertigstellung der „Nordroute“ von Rösrath, Immekeppel, Lindlar, Engelskirchen bis Overath soll schrittweise in den nächsten Jahren erfolgen.

Eine genaue Routenbeschreibung und Karte der Südrunde findet ihr hier:

<http://www.gpsies.com/map.do?fileId=fiybvdbkkfctlmhr>



Kenndaten der Strecke:

Schwierigkeit: leicht

Länge: weniger als 50 km; Höhendifferenz: 54 Meter

Dauer: 7-8 Stunden (längere Rast bei Burg Wissem)

Die Strecke ist zwar meist einfach und eben, aber in einigen Abschnitten ist der Weg sehr schmal

Teilnahme:

Teilnehmen können alle, die Spaß an der Entdeckung einer neuen, interessanten Radroute haben. Teilnahme erfolgt auf eigenes Risiko - Haftung ausgeschlossen! Für Flickzeug und Reparatur ist jeder selbst verantwortlich.

Jeder Erwachsene und Kinder über 12 ist willkommen, der sein Fahrrad sicher beherrschen und eine Strecke von 50 km bewältigen kann. Man sollte sich ausreichend zu trinken mitnehmen - weitere Verpflegung nach Belieben. Die Einkehr bei Burg Wissem erfolgt auf eigene Kosten.